

ESD-Mauritian Experience

Dr A B Rumjaun

Associate Professor

Science Education Department

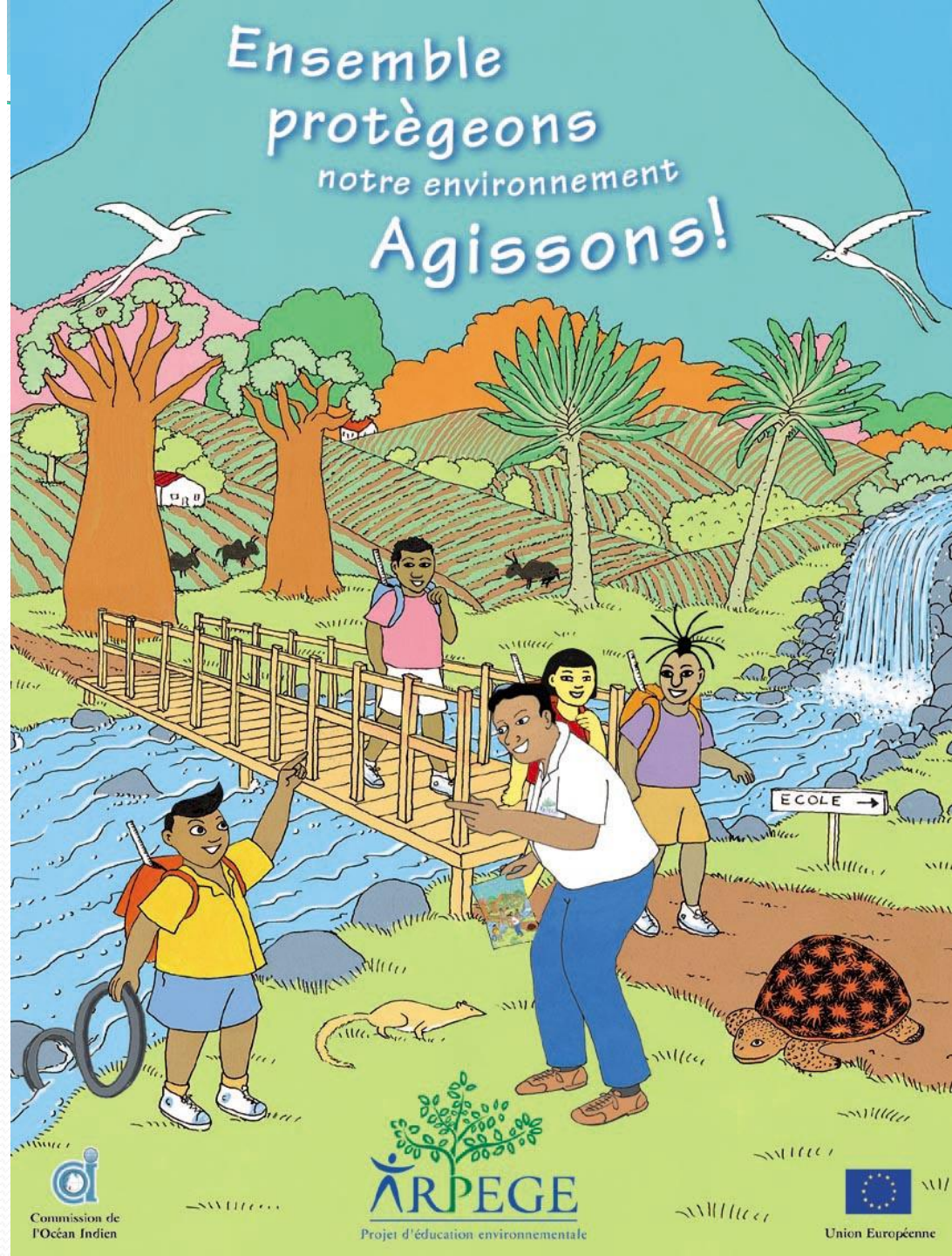
Mauritius Institute of Education

ESD related Projects/Programmes

- ARPEGE- 2004-2005 (MIE/Ministry of Ed and Environment/ IOC/EU/NGOs)
- School Footprint -2005(MIE/UTM..)
- School Compost - 2005(MIE/Ministry/Organizations.)
- EE Standards -2007(MIE/SADC)
- HIV-AIDS -2009(MIE/Rogers & Co. Ltd)
- Evaluation of ARPEGE -2009(MIE/IOC)
- Education and Communication for Sustainable Lifestyles-ECSL-2010
- SITAN (MIE/UNESCO)-2011
- ELP- 2011 (MIE/ADEA..)
- CCESD and AAPCC (MIE/UNESCO)-2012
- NICE (2012- Dec)



Projet d'éducation environnementale
de la commission de l'Océan Indien.



MAURICE

20°S

Cap Malheureux

Zone 1

Baie du Tombeau

Goodlands

Port Louis

Bel village

Zone 2

Moka

Quartier Militaire

Bambous

Quatre Bornes

Phoenix

Sebastopol

Eau coulée

Zone 4

Beau Vallon

Zone 3

Chemin Grenier

île
aux
Cerfs

20°30'S

57°30'E

57°45'E

0

10 Km

Zone 1

Animateur régional :
Anwar Rumjaun

- D. Hurry Primary
- Surtee Soonee Primary
- Bell Village Secondary

Zone 2

Animateur régional :
R. K. Foolmaun

- Moka Primary
- Rev. E. Walter Primary
- Sebastopol Secondary

**Phase
initiale**

Zone 3

Animateur régional :
Faizal Jeeroburkhan

- Beau Vallon Primary
- N. D. du Mont Carmel Primary
- Dunputh Lallah Secondary

Zone 4

Animateur régional :
C. Padaruth

- H. Chooroomony Primary
- Bambous Primary
- Sodnac Secondary

17 animateurs régionaux sont formés à l'animation, 65 écoles pilotes sont encadrées et 170 enseignants sont formés

- ✧ Formation des Animateurs
- ✧ Formation & Animation des enseignants

Maurice

4 animateurs
12 écoles
36 enseignants

Rodrigues

3 animateurs
3 écoles
9 enseignants

SURTEE SOONNEE GOVERNMENT SCHOOL



ARPEGE
D. Hurry Government School



Ne laissez pas
les déchets
partout

Fait prendre
conscience qu'on
doit garder nos
plages propres

Ne jetez
rien sur la plage
ou à la mer

N'allumez pas de
feu au pied
d'un arbre

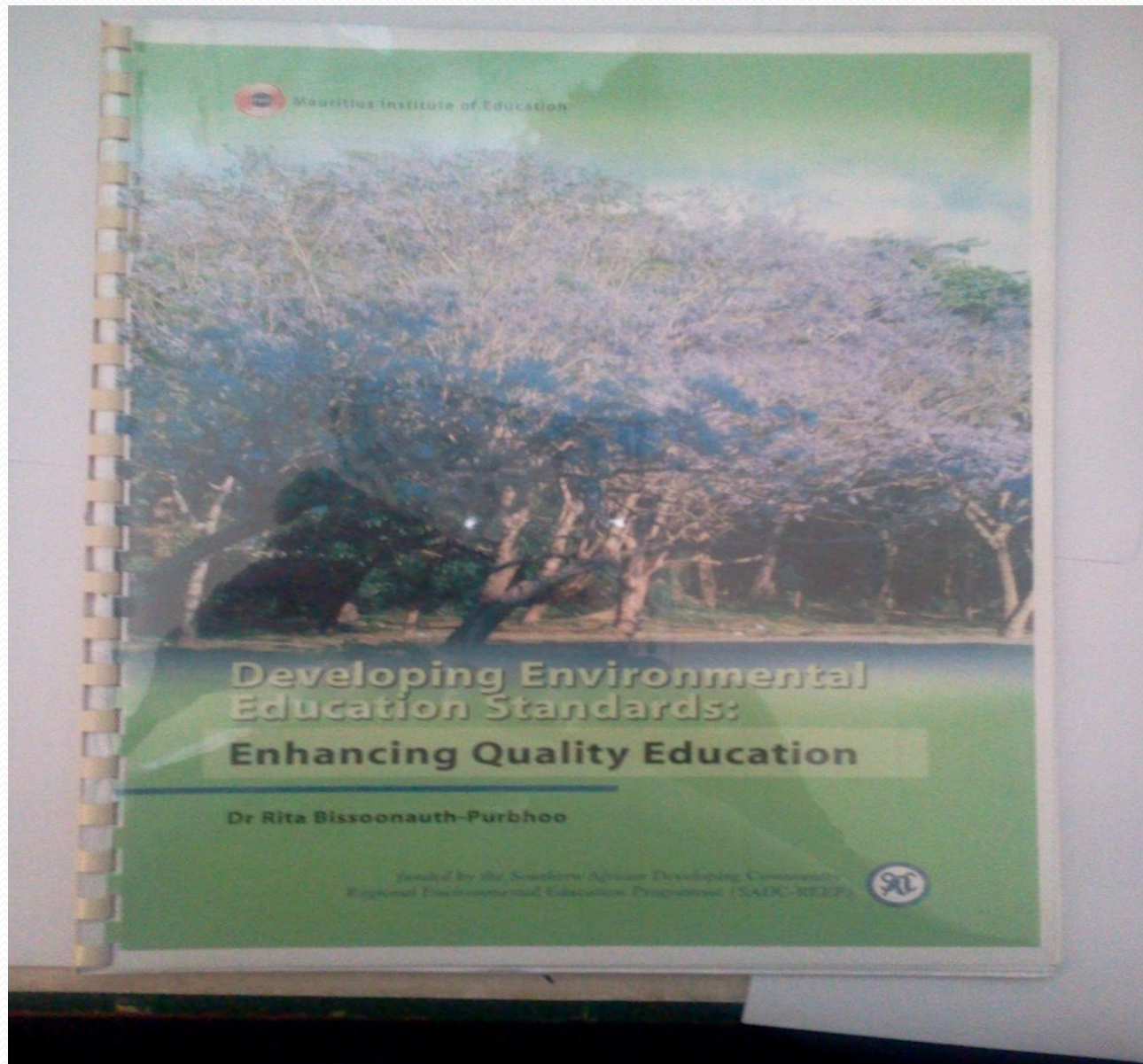
DOORGACHURN HURRY
GOVT. SCHOOL
PROJET ARPEGE



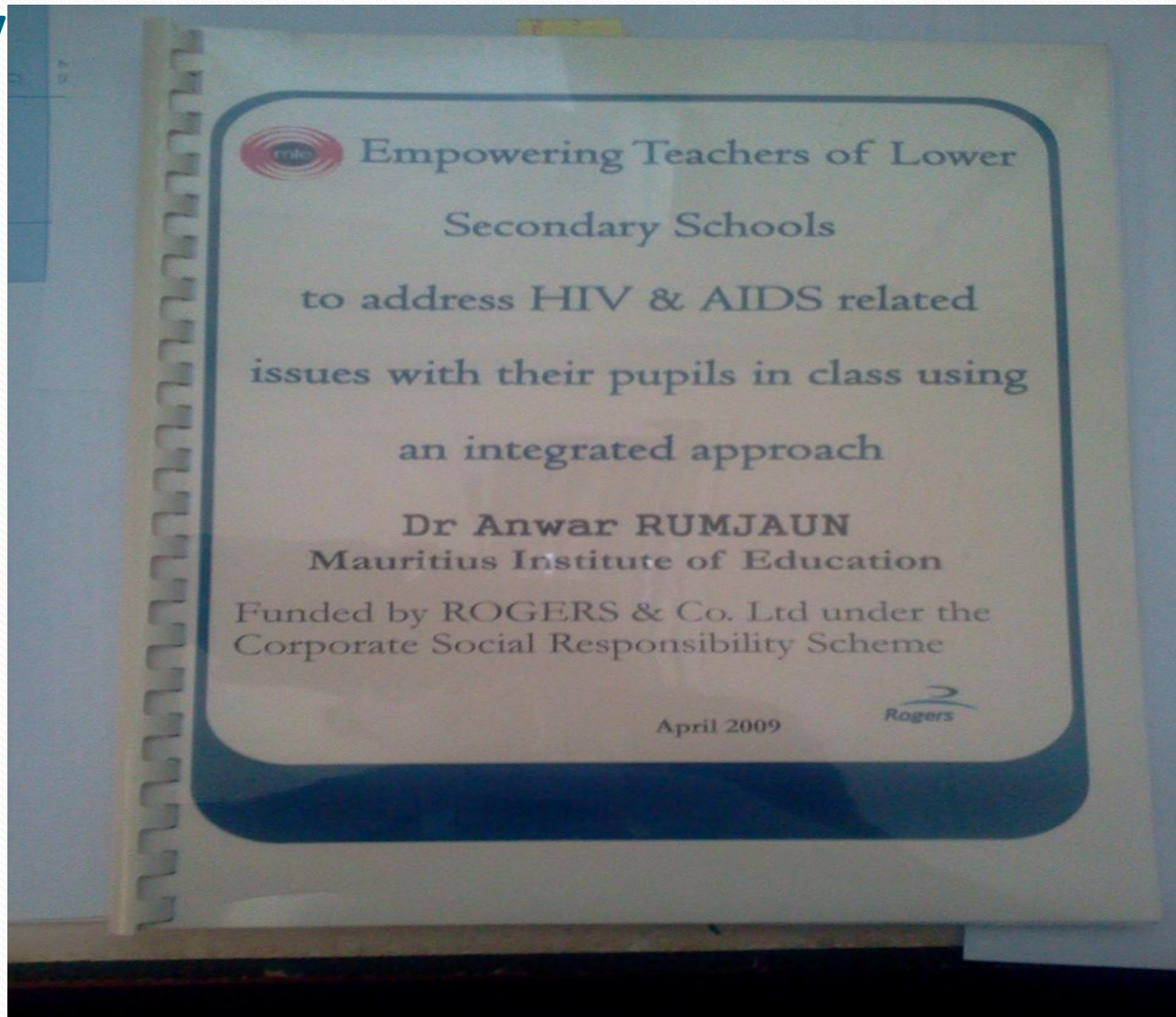


Résultat attendus en 2006	Activité a mettre en œuvre
1. La malle pédagogique est distribuée dans les centres de ressources et utilisée dans les écoles des pays membres	1.1 Production et distribution des outils pédagogiques.
2. Les Acteurs intermédiaires assurent le suivi des projets et la méthodologie et l'outil pédagogique réalisés sont appropriés par les bénéficiaires	2.1 Formation des 665 acteurs dans 250 écoles à l'utilisation de la malle. 2.1.1 Stage A et B de formation des nouveaux enseignants. 2.1.2 Suivi des projets des écoles par les acteurs intermédiaires accompagnés des AR. 2.1.3 Atelier national des acteurs intermédiaires en vue de la généralisation.
3. Des curricula sont aménagés	3.1 Formation des concepteurs de programmes scolaires à la pédagogie de projet et à l'interdisciplinarité.
4. Le projet est reconnu par l'UNESCO dans la décennie pour l'éducation en vue du développement durable.	4.1 Réalisation d'un symposium régional sur l'éducation relative à l'environnement en vue du développement durable en partenariat avec l'UNESCO.
5. Une campagne de communication et d'information large visant l'ensemble des réseaux scolaires est réalisée	5.1 Campagne de communication et d'information large visant l'ensemble des réseaux scolaires. 5.1.1 Journée portes ouvertes 5.1.2 Journée nationale ARPEGE 5.1.3 Soutien au centres de ressources : Documentation 5.1.4 Soutien à la mise en réseau - lettre d'information 5.1.5 Evolution des pages Web ARPEGE
6. Les acteurs à tous niveaux du projet sont valorisés	6.1 Valorisation des acteurs 6.1.1 Soutien logistique à la valorisation des acteurs du projet. 6.1.2 Soutien logistique aux visites sur site pour les élèves 6.1.3 Mise en place d'un réseau régional d'écoles ARPEGE
7. Une réunion du comité consultatif de coordination se réunis	7.1 Réunion du comité consultatif de coordination(pilotage)
8. Les comités de pilotage nationaux sont mise en place.	8.1 Action de lobby pour la mise en place de structures de pilotage nationales efficaces

EE Standards-MIE/SADC



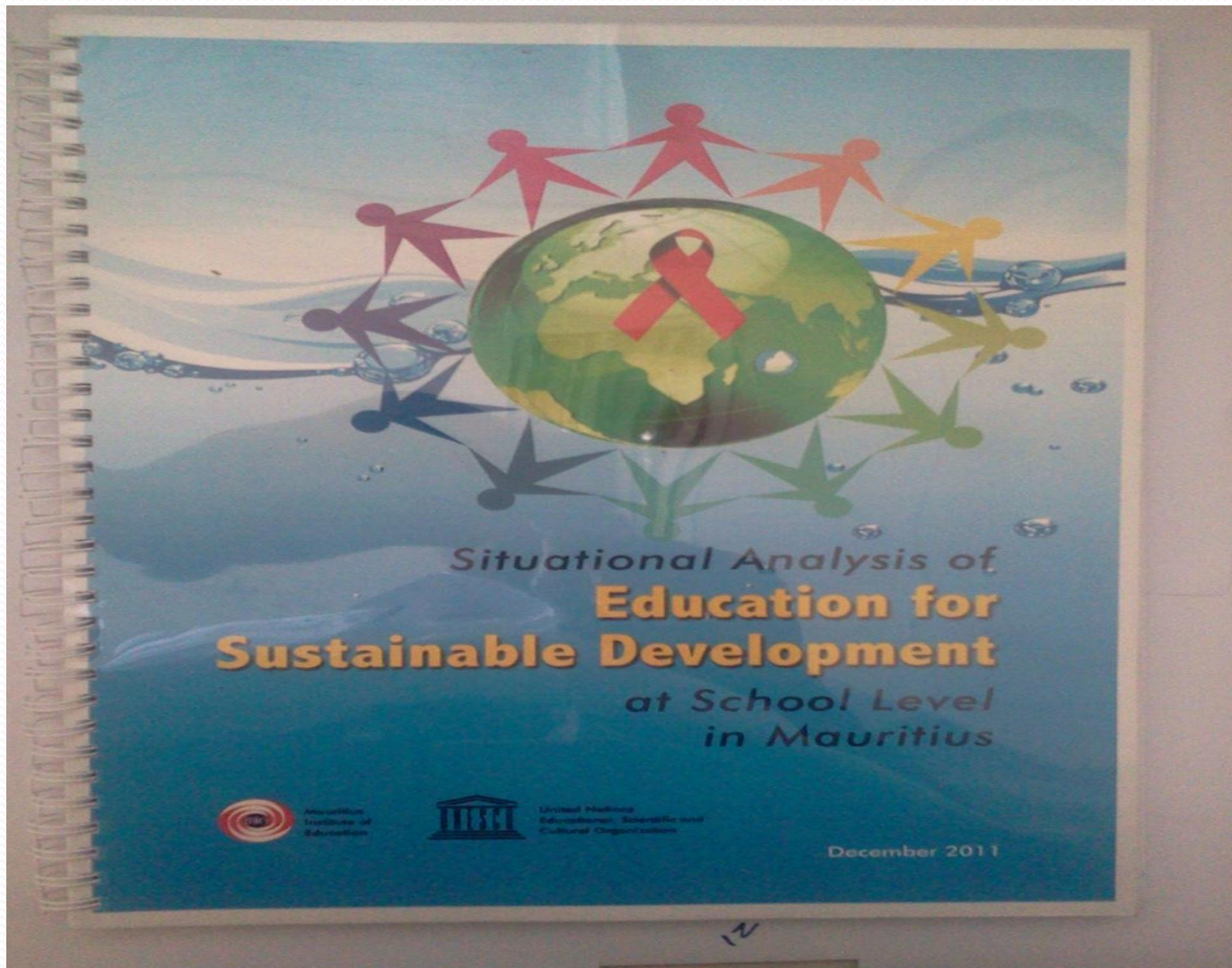
HIV



ECSL



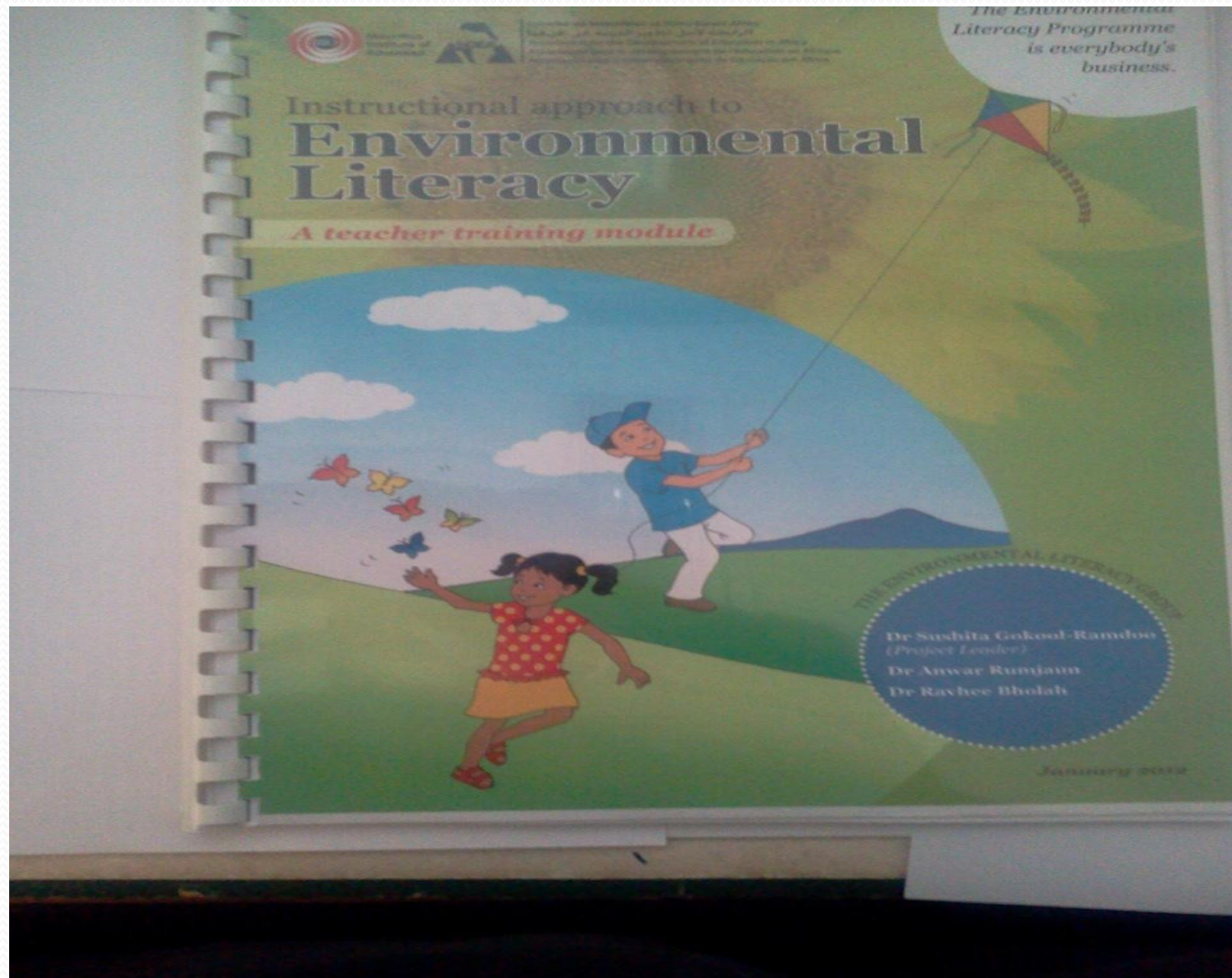
Situational Analysis of ESD in the school sector



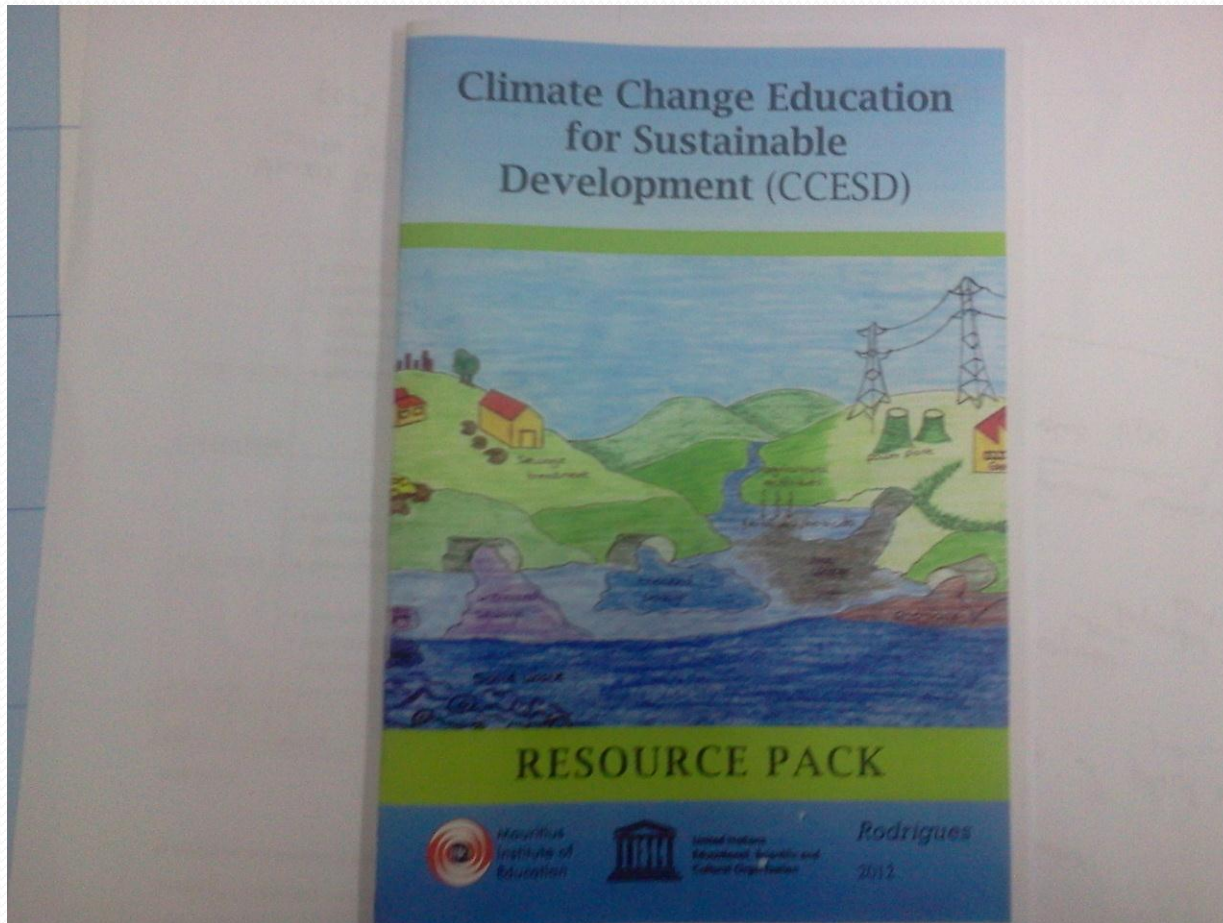
Findings & Recommendations

- Curriculum Integration
 - Gap btw intentions and their translation into level descriptors for each subject, weakening the holistic philosophy
- Teaching & Learning Strategies (too teacher centered)
- Resources (too many or not at all)
- School Management Practices (Disparity)

Environment Literacy Programme



CCESD



Reflections

- Policy Makers
- Institutions
 - Curriculum/Resource Development
 - Teacher Education (Certified and CPD)
 - Examination Bodies
- Government and Non-Governmental Organizations
- School Management Practices
- SUSTAINABILITY!!!!

Thank you.
Still a long way to go!!!